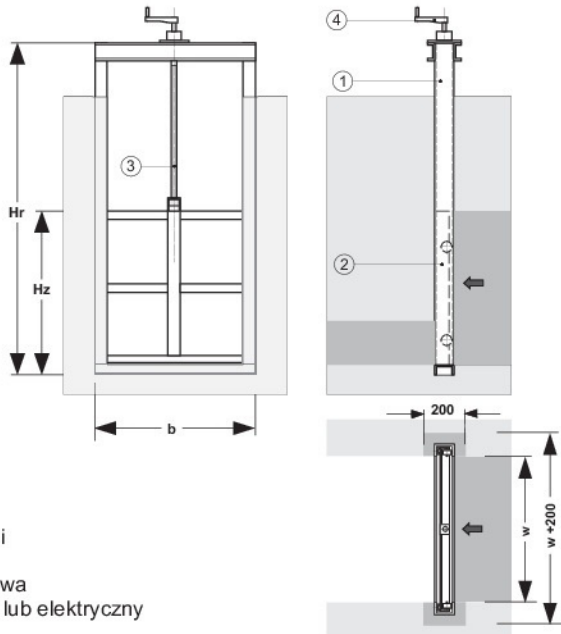


POMIAR I REGULACJA PRZEPŁYWU

Producent zastrzega sobie prawo do zmian konstrukcyjnych



BUDOWA:

- 1 - rama zastawki
- 2 - zawieradło
- 3 - śruba trapezowa
- 4 - napęd ręczny lub elektryczny

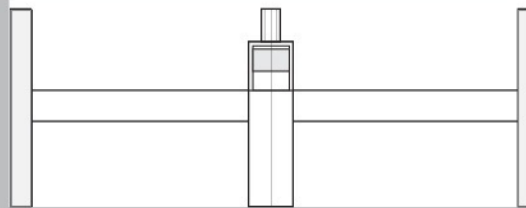
typ	wymiary				
	w [mm]	b [mm]	H _z [mm]	H _r [mm]	ciężar [kg]
ZSN-200 ZSW-200	200	300	250 400	800 1100	55 63
ZSN-300 ZSW-300	300	400	350 500	1000 1300	64 71
ZSN-400 ZSW-400	400	500	450 650	1200 1600	85 90
ZSN-500 ZSW-500	500	600	550 800	1400 1900	90 99
ZSN-600 ZSW-600	600	700	650 950	1600 2200	104 117
ZSN-700 ZSW-700	700	800	750 1100	1800 2500	122 137
ZSN-800 ZSW-800	800	900	850 1250	2000 2800	141 161
ZSN-900 ZSW-900	900	1000	1000 1400	2300 3100	160 183
ZSN-1000 ZSW-1000	1000	1100	1100 1550	2500 3400	177 207
ZSN-1100 ZSW-1100	1100	1200	1200 1700	2700 3700	195 227
ZSN-1200 ZSW-1200	1200	1300	1300 1800	2900 3900	213 248

ZASTAWKA KANAŁOWA Typ - ZSN, ZSW

INFORMACJE DODATKOWE:

- 1 - w celu zabudowania zastawki w kanale należy przewidzieć stosowne wnęki fundamentowe - boczne i denne;
- 2 - wysokość zawieradła H_z może być dowolna, wg potrzeb Klienta;
- 3 - wysokość ramy H_r zależy od głębokości kanału i wysokości zawieradła;
- 4 - dla kanałów o dużych głębokościach zastawki posiadają wydłużoną ramę i śrubę trapezową lub trzpień przedłużający i kolumnkę wsporczą;
- 5 - przykładowe oznaczenie: ZSN(W)-w/h_z/h_r/R(E), gdzie R - napęd ręczny, E - napęd elektryczny

element	materiał
rama zastawki	stal kwasoodporna 0H18N9
zawieradło	stal kwasoodporna 0H18N9
śruba trapezowa	stal kwasoodporna 0H18N9
uszczelnienie	guma olejo- i kwasoodporna
napęd elektryczny	wg producenta napędu



POLSKA
MODRZEWIOWA 22
84-106 - LEŚNIEWO
TEL: +48 881 706 133
biuro@amstil.pl
www.amstil.pl

Uwaga! Ze względu na ciągłą modernizację naszych wyrobów, także ze względów poligraficznych, niektóre elementy konstrukcyjne mogą nieznacznie odbiegać od rzeczywistości co nie ma wpływu na walory techniczne urządzenia. Możliwa jest także realizacja urządzeń spoza typoszeregu, według specyfikacji zamawiającego.