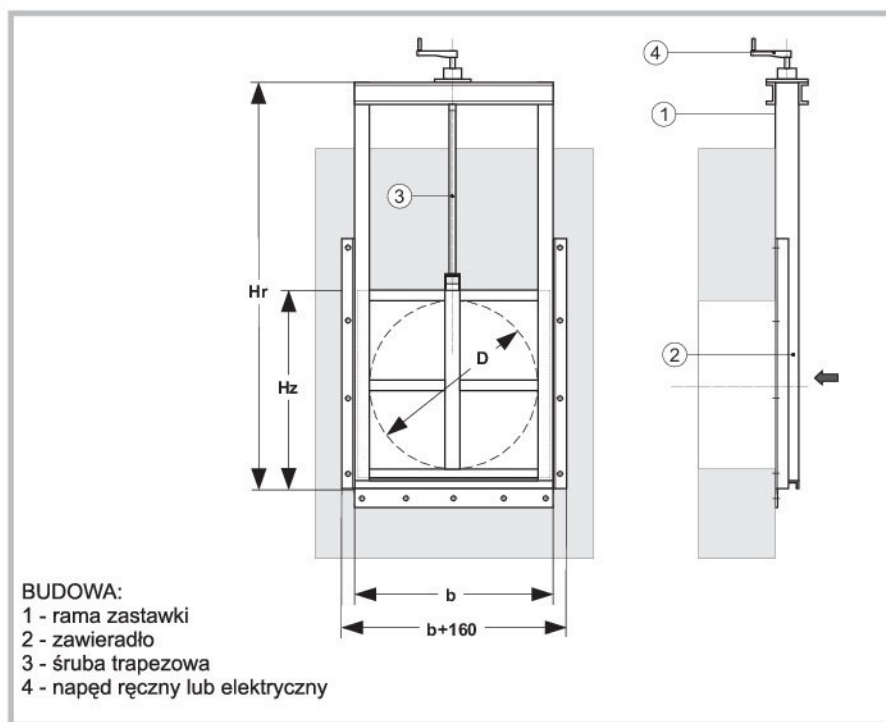


POMIAR I REGULACJA PRZEPŁYWU



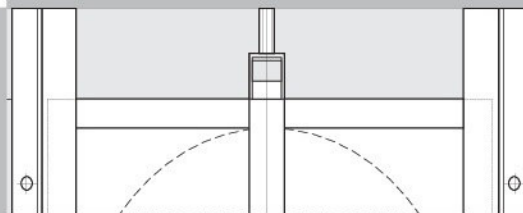
Producent zastrzega sobie prawo do zmian konstrukcyjnych

typ	wymiary	
	D [mm]	b [mm]
ZS-N-200 - ZS-N-500	200 - 500	D+100
ZS-N-600 - ZS-N-1200	600 - 1200	D+120
ZS-N-1300 - ZS-N-2000	1300 - 2000	D+150

INFORMACJE DODATKOWE:

- 1 - do montażu zastawek należy zastosować kołki nierdzewne rozprężne do betonu;
- 2 - wysokość zawieradła H_z może być dowolna, wg potrzeb Klienta, dla kanałów o przekroju okrągłym przyjmuje się równe b - szerokości zastawki;
- 3 - wysokość ramy H_r zależy od głębokości kanału i wysokości zawieradła;
- 4 - dla kanałów o dużych głębokościach zastawki posiadają wydłużoną ramę i śrubę trapezową lub trzpień przedłużający i kolumnkę wsporczą;
- 5 - przykładowe oznaczenie: ZS-N-D/ h_z / h_r /R(E), gdzie R - napęd ręczny, E - napęd elektryczny;
- 6 - dla kanałów o szerokości powyżej 1200 mm, zastawka posiada dwie śruby trapezowe;

ZASTAWKA NAŚCIENNA Typ - ZS-N



element	materiał
rama zastawki	stal kwasoodporna 0H18N9
zawieradło	stal kwasoodporna 0H18N9
śruba trapezowa	stal kwasoodporna 0H18N9
uszczelnienie	guma olejo- i kwasoodporna
kolumna wsporcza	stal kwasoodporna 0H18N9
trzpień przedłużający	stal kwasoodporna 0H18N9
napęd elektryczny	wg producenta napędu



POLSKA
 MODRZEWIOWA 22
 84-106 - LEŚNIEWO
 TEL: +48 881 706 133
 biuro@amstil.pl
 www.amstil.pl

Uwaga! Ze względu na ciągłą modernizację naszych wyrobów, także ze względów poligraficznych, niektóre elementy konstrukcyjne mogą nieznacznie odbiegać od rzeczywistości co nie ma wpływu na walory techniczne urządzenia. Możliwa jest także realizacja urządzeń spoza typoszeregu, według specyfikacji zamawiającego.